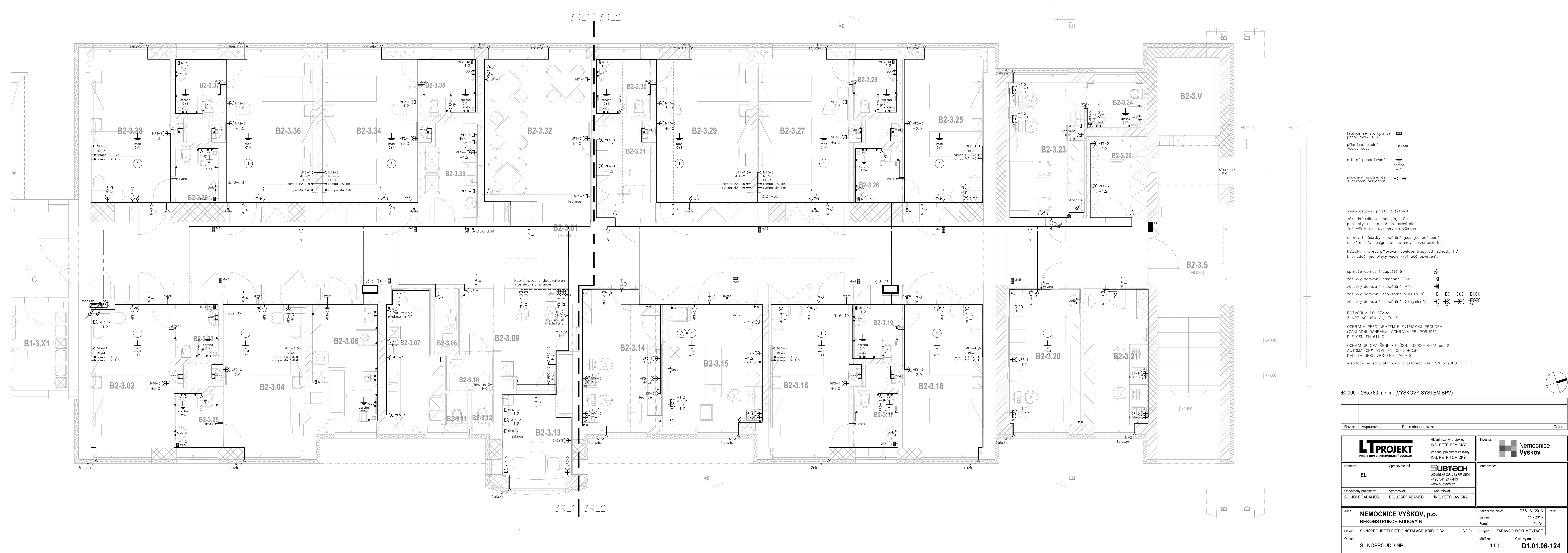


3RL1 3RL2



krabice se svorkovnicí
připojení okolní
místní pospojování
připojení spotřebiče
s pevným přívodem

výšky osazení přístrojů (střed)
základní (dle technologie) +0,4
parapety u okna upřesní architekt
jiné výšky jsou uvedeny na výkrese
domovní zásuvky zapuštěné jsou jednonásobné
do rámečků, design bude stanoven vzorkovním
POZOR: Provést přípravu kabelové trasy od jednotky FC
k ovladači jednotky vedle vypínačů osvětlení.

spínače domovní zapuštěné
zásuvky domovní nástěnné IP44
zásuvky domovní zapuštěné IP44
zásuvky domovní zapuštěné MDO (bílé)
zásuvky domovní zapuštěné DO (zelené)

ROZVODNÁ SOUSTAVA
3 NPE AC 400 V / TN-S
OCHRANA PŘED ÚRAZEM ELEKTRICKÝM PROUDEM
(ZÁKLADNÍ OCHRANA, OCHRANA PŘI PORUŠĚ)
DLE ČSN EN 61140
OCHRANNÉ OPATŘENÍ DLE ČSN 332000-4-41 ed. 2
AUTOMATICKÉ ODPOJENÍ OD ZDROJE
DVOJITÁ NEBO ZESÍLENÁ IZOLACE
instalace ve zdravotnických prostorech dle ČSN 332000-7-710

±0,000 = 265,780 m.n.m. (VÝŠKOVÝ SYSTÉM BPV)

Revize	Vypracoval	Popis obsahu revize	Datum

LT PROJEKT PROJEKTOVÁNÍ ZDRAVOTNICKÉ VÝSTAVBY		Hlavní inženýr projektu: ING. PETR TOMICKÝ Vedoucí projektant zakázky: ING. PETR TOMICKÝ	Investor: Nemocnice Vyskov
Profese: EL	Zpracovatel dlu:	SUBTECH Slovinská 29, 612 00 Brno +420 541 247 419 www.subtech.cz	Autorizace:
Odpovědný projektant: BC. JOSEF ADAMEC	Vypracoval: BC. JOSEF ADAMEC	Kontroloval: ING. PETR LAVICKA	
Akce: NEMOCNICE VYSKOV, p.o. REKONSTRUKCE BUDOVY B		Zakázkové číslo: DZS 16 - 2016	Paré: 11 - 2016
Objekt: SILNOPROUDE ELEKTROINSTALACE KŘÍDLO B2		Formát: 16 A4	
Obsah: SILNOPROUD 3.NP		Stupeň: ZADÁVACÍ DOKUMENTACE	
		Měřítko: 1:50	Číslo výkresu: D1.01.06-124